



## Dati tecnici

Technical data

Technische Daten

Données techniques

Datos técnicos

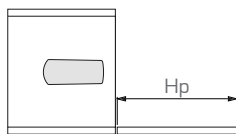
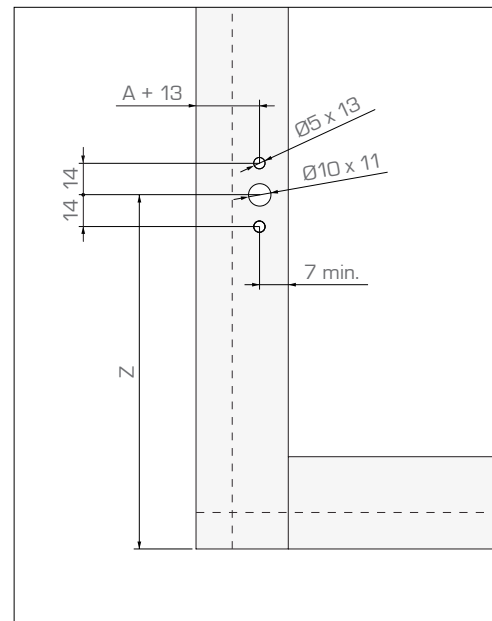
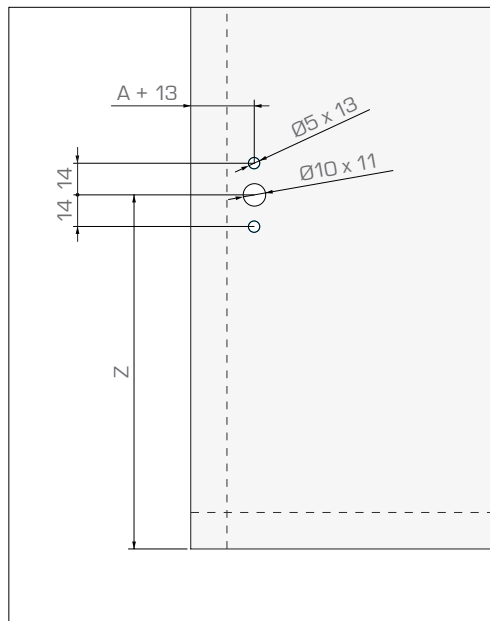
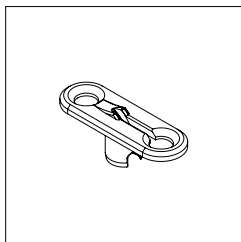
### Foratura anta

Door drilling

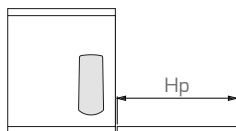
Türbohrungen

Perçage porte

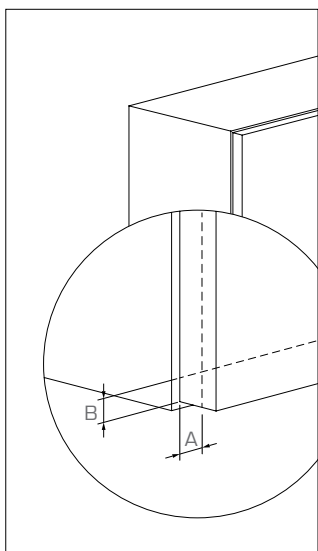
Taladro puerta



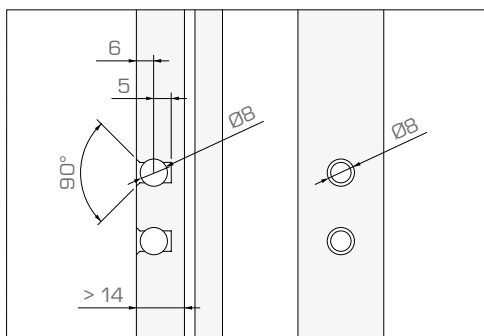
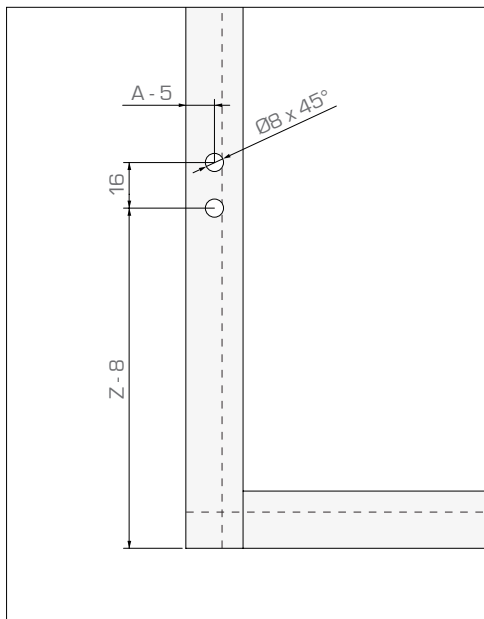
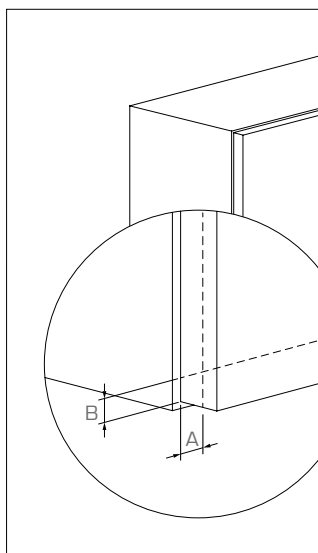
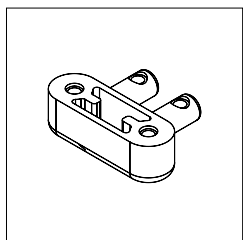
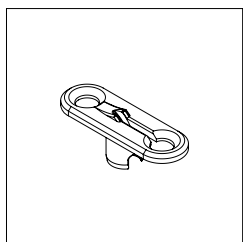
Hp	Z
210 - 270	123 + B
270 - 480	144 + B



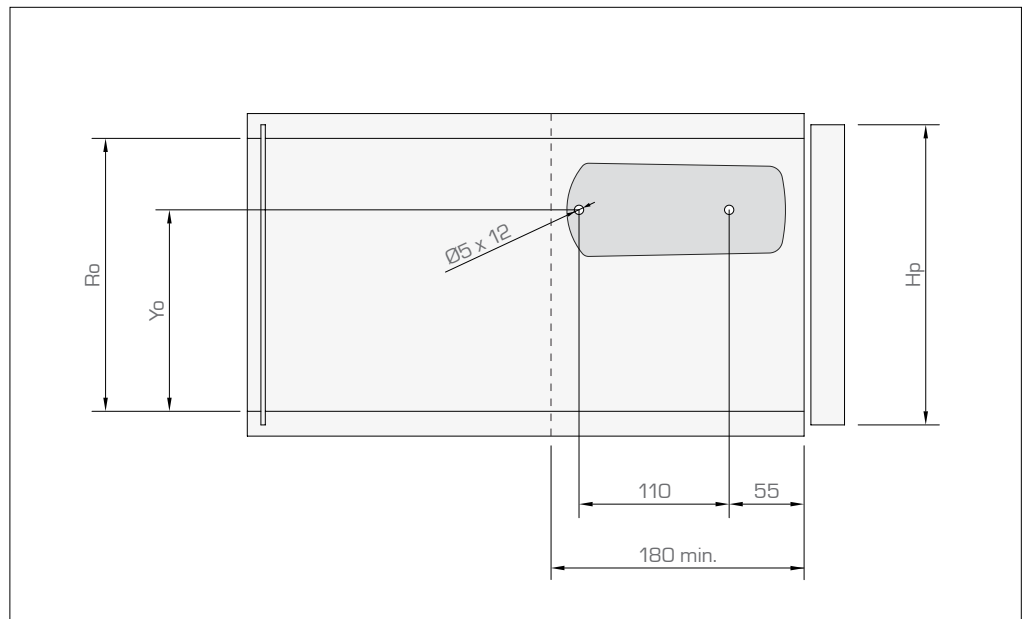
Hp	Z
230 - 480	123 + B



**Foratura anta aluminiu**  
 Aluminium door drilling  
 Bohrungen für Aluminium-Tür  
 Perçage porte en aluminium  
 Taladro puerta de aluminio

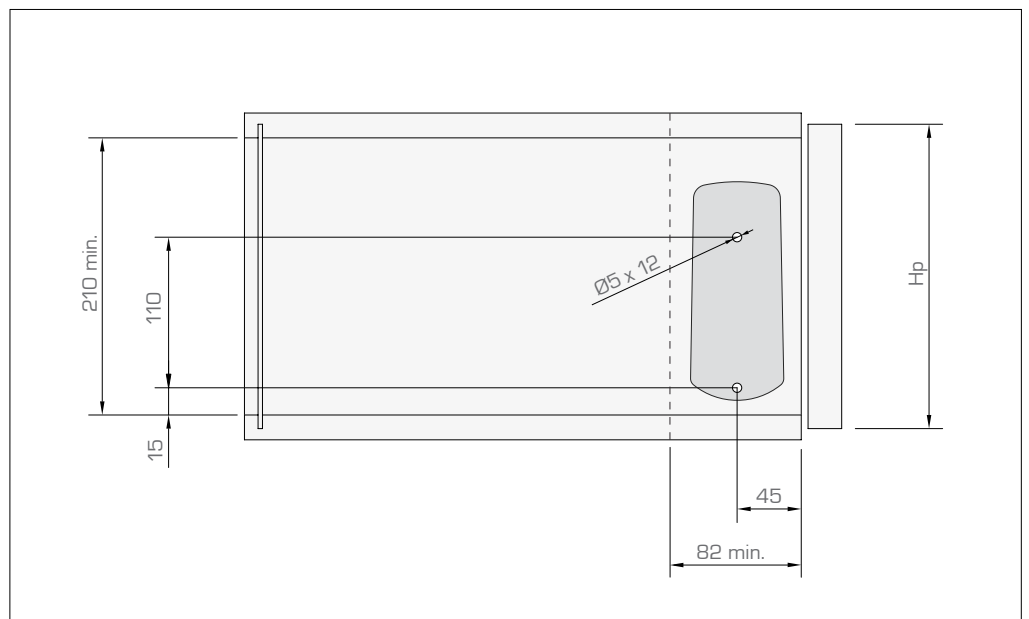


**Foratura spalla per orizzontale**  
 Side panel drilling for horizontal  
 Seitenbohrungen horizontal  
 Perçage lateral horizontal  
 Taladro costado horizontal



Hp	Yo	Ro
210 - 270	135	173
270 - 480	148	186

**Foratura spalla per verticale**  
 Side panel drilling for vertical  
 Seitenbohrungen vertikal  
 Perçage lateral vertical  
 Taladro costado vertical



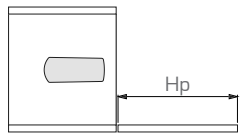
## Tabelle pesi anta

Door weight tables

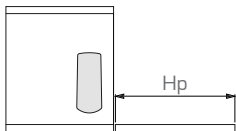
Tabellen der Türgewichte

Tables poids des portes

Tablones pesos puertas



Hp	Molla 4		Molla 6		Molla 10		Molla 14	
	MICROWINCH x1	MICROWINCH x2	MICROWINCH x1	MICROWINCH x2	MICROWINCH x1	MICROWINCH x2	MICROWINCH x1	MICROWINCH x2
210 - 270	1,7 - 3	3,9 - 4,5	3,1 - 4	7,5 - 8	4,6 - 5,3	8 - 8,5	5,1 - 6	-
270 - 330	1,7 - 3	3,3 - 4,5	3,1 - 4	6,1 - 7,4	4 - 5,1	7,5 - 8,2	4,4 - 6	7,5 - 8,5
330 - 380	1,7 - 1,9	3,2 - 3,5	2,9 - 3,5	5,1 - 6,8	3,6 - 4,3	6,8 - 7,5	4,4 - 5	7,5 - 8
380 - 430	1,5 - 1,8	2,7 - 3,3	2,5 - 3,3	4,8 - 6,6	3,3 - 3,8	6,8 - 7,2	3,6 - 4,7	7,3 - 8
430 - 460	1,2 - 1,7	2,5 - 3,1	2,3 - 3,3	4,6 - 6	3,2 - 3,5	6,1 - 7	3,5 - 4,5	7,1 - 8
460 - 480	-	-	2,2 - 2,8	4,4 - 5,3	2,8 - 3,2	5,5 - 6,5	3,3 - 4,3	6,6 - 7,5



Hp	Molla 4		Molla 6		Molla 10		Molla 14	
	MICROWINCH x1	MICROWINCH x2	MICROWINCH x1	MICROWINCH x2	MICROWINCH x1	MICROWINCH x2	MICROWINCH x1	MICROWINCH x2
210 - 270	2,5 - 3,8	4,3 - 5,6	3,9 - 4,9	-	5,7 - 6,5	-	-	-
270 - 330	2,3 - 3,1	4,2 - 5	3,2 - 4,1	7 - 7,5	4,2 - 5,5	7,6 - 9	5,5 - 5,9	-
330 - 380	1,8 - 2,6	3,4 - 3,9	3,0 - 3,8	5,6 - 6,5	3,8 - 4,7	7,5 - 8,3	4,4 - 5,5	8,3 - 9
380 - 430	1,7 - 2,3	2,9 - 4,2	2,8 - 3,5	4,7 - 6,2	3,5 - 4,3	7,2 - 7,7	4,3 - 4,6	7,3 - 8,5
430 - 460	1,5 - 2	3,1 - 4	2,5 - 3,2	4,4 - 6,1	3,3 - 4	6,2 - 7,5	3,6 - 4,3	6,8 - 8,3
460 - 480	-	2,8 - 3,8	2,3 - 2,6	4,1 - 5,8	3,2 - 3,6	6 - 7,2	3,3 - 4	6,3 - 7,5



### ATTENZIONE - WARNING

**Il peso e la posizione della maniglia possono influenzare le prestazioni del meccanismo**  
 The weight and the position of the handle may influence the performance of the mechanism  
 Das Gewicht und die Position des Griffes können die Leistung des Mechanismus beeinflussen  
 Le poids de la porte et la position de la poignée sont des facteurs influençant les prestations du mécanisme  
 El peso y el posicionamiento del tirador pueden afectar las prestaciones del mecanismo